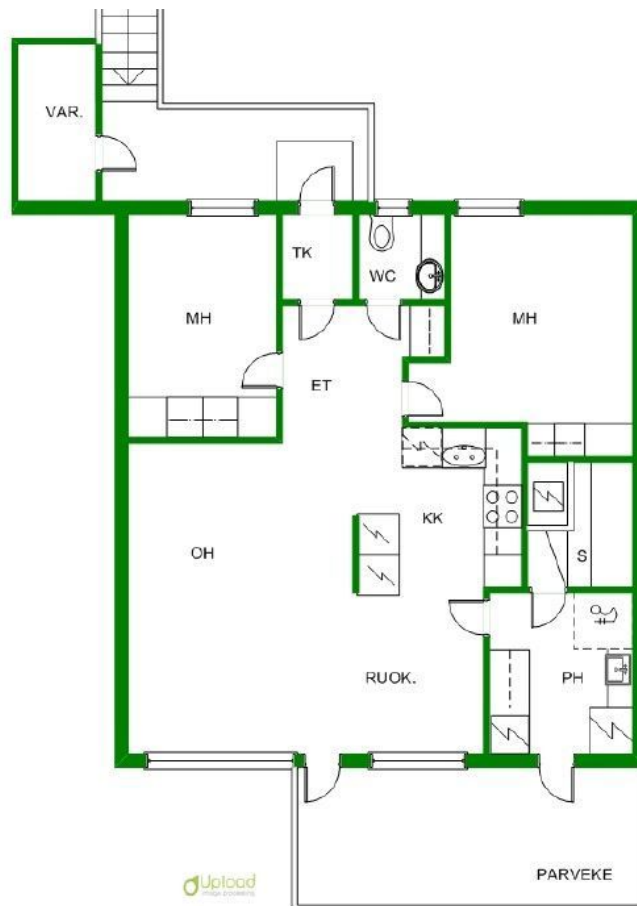




# HUONEISTON SISÄILMATARKASTUS

Malliraportti As Oy kohteesta

27.11.2020



Ohjeellinen, ei mittakaavassa

## Kohteen yleistiedot

Kohde	As Oy Esimerkki
Kohteen osoite	Esimerkkikatu
Rakennustyyppi	Rivitalohuoneisto
Rakennuksen valmistumisvuosi	1974
Tilaaaja	Isännöitsijä NN
Yhteyshenkilö	Asukas NN

## Taloyhtiöltä/isännöitsijältä saadut taustatiedot tarkastusta varten

Alkuhaastattelun perusteella ei sellaisia taustatietoja, jotka voisivat selittää koettua ongelmaa.

## Tarkastus

Tarkastuksen suorittajat	Tarkastaja NN
Tarkastusajankohta	27.11.2020
Tarkastuksen aikana läsnä:	Asukas NN

## Tarkastuksessa käytetty mittalaitteisto

Pintakosteusmittari: Gann Hydromette Uni 2, mittapää B52  
Rakennekosteusmittari: Vaisala HMI-41 / HMP-42  
TESTO 510 -paine-eromittari

## Asukashaastattelu ja ongelman kuvaus

Kuvaus tämän hetken ongelmasta (oireet, hajut, ilmentyminen)?	Sisäilma on tunkkainen ja raskas, lisäksi maakellarimaista hajua, mikä tarttuu vaatteisiin.
Kuinka kauan em. ongelmat ovat kestäneet?	2-3 kuukautta
Voiko ongelmia paikantaa johonkin tiettyyn hetkeen?	Ongelma on jatkuva
Onko huoneistoon tehty lähiaikoina muutostöitä tms. (remontteja, uusia kalusteita)?	Ei

## Piha-alue ja rakennuksen ulkopuoli

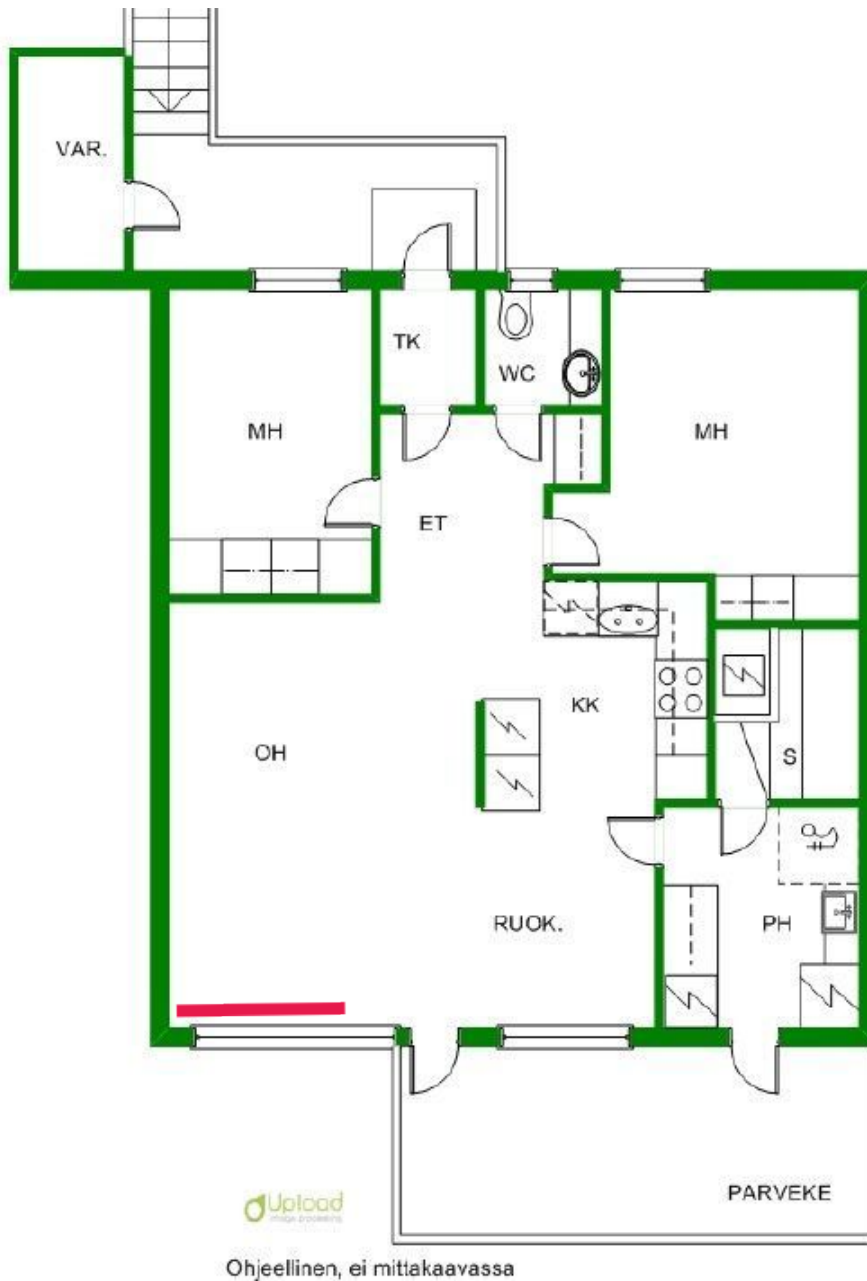
Ei havaittu sellaisia puutteita, mitkä voisivat olla sisäilmaongelmien taustatekijänä.

## Olosuhteet

<b>Sisälämpötila tarkastuksen aikana (C)</b>	22
<b>Sisäilman suhteellinen kosteus tarkastuksen aikana (RH%)</b>	45
<b>Ulkolämpötila tarkastuksen aikana (C)</b>	4
<b>Ulkoilman suhteellinen kosteus tarkastuksen aikana (RH%)</b>	88
<b>Sisä- ja ulkoilman välinen paine-ero (Pascal)</b>	-18 (huoneistossa kova alipaine)
<b>Mittaustuloksien tulkinta</b>	Tulokset poikkeavia Huoneisto oli tarkastushetkellä liian alipaineinen. Paine-eron tavoitetaso olisi lähellä tasapainotilaa (0...-2 Pascal). Alipaineisuus saattaa lisätä rakenteiden kautta tulevia ilmavirtauksia, mitkä puolestaan voivat kuljettaa mukaanaan hajuja ja epäpuhtauksia rakenteista sisäilmaan.

## Havainnot ja mittaukset huoneistossa

<b>Pintakosteuskartoitus</b>	Havaittiin koholla olevia pintakosteusarvoja Pesuhuoneessa oli mitattavissa koholla olevia pintakosteusarvoja lattiasta. Matto toimii vedeneristeenä, joten tulos saattaa viitata kosteusvaurioon rakenteissa.
<b>Tilojen siisteys/pölyn määrä</b>	Huoneisto on tavanomaisessa asuinkunnossa
<b>Hajut sisäilmassa</b>	Tavanomaisesta poikkeava Sisäilma tunkkainen ja raskas Sisäilmassa maakellarimaista hajua
<b>Näkyvät vauriot</b>	Rakenteissa havaittavissa epätiiveyskohtia Olohuoneessa seinien ja lattioiden liittymäkohdissa on noin 2cm rako lattialistan takana.
<b>Ilmanvaihto</b>	Koneellinen poisto, ei korvausilmaventileijä Korvausilman saanti huoneistoissa puutteellista
<b>Lattiakaivot ja viemärit</b>	Ei havaittu puutteita



Pohjapiirros, johon on merkitty punaisella viivalla seinä, jonka kohdalta hajua havaittiin.



Kylpyhuoneen lattiassa oli mitattavissa koholla olevia kosteuslukemia pintakosteusmittarilla, tulos saattaa viitata rakenteissa olevaan kosteusvaurioon.



Kuva olohuoneesta, merkityllä alueella seinän ja lattian liittymästä oli aistittavissa selkeää maakellarimaista hajua. Lattialistan takana on selkeä rako ja ilmayhteys rakenteisiin.

## Yhteenveto

Tarkastuksen perusteella huoneistossa on selkeä hajupoikkeama ja tarvetta jatkotoimenpiteille.

Puutteita on korvausilman saannissa (aiheuttaa alipaineisuutta ja korostaa rakenteista tulevia ilmavuotoja), rakenteellisia epätiiveyskohtia/hajuhaittaa ja lisäksi pesuhuoneessa on mahdollisesti kosteusvaurio.

## Suosittelavat jatkotoimenpiteet

Pesuhuoneen lattiaan on syytä tehdä lisätutkimuksia (rakennekosteusmittaukset) ja korjauksiin on varauduttava.

Ulkoseinän vierustalla havaitun hajun vuoksi on syytä tutkia seinärakenteen kuntoa tarkemmin. Pikaisena apuna voi koittaa tiivistää seinän ja lattian liittymäkohtaa, jotta rakenteista tulevia ilmavuotoja saisi vähennettyä.

Korvausilman saantia huoneistossa tulee parantaa

27.11.2020



**Teppo Tutkija**  
**Asiantuntija, RI, RTA, KVKT**  
**Kiinteistöt ja rakenteet**

**Kiwa Inspecta**  
**Inspecta Oy**  
**Professorintie 9**  
**90440 Kempele**  
**Matkapuhelin: 040 1234 567**  
**[etunimi.sukunimi@kiwa.com](mailto:etunimi.sukunimi@kiwa.com)**